

Plus Grand Que Moi

solo anatomique

texte et mise en scène Nathalie Fillion, *avec* Manon Kneusé

màj- février 2019

Fiche technique

Durée du spectacle : 1h

3 personnes en tournée : 1 interprète (Manon), 1 régisseuse (Estelle), 1 metteuse en scène (Nathalie)

PLATEAU ET DÉCOR

Dimensions minimum : 7m x 7m

1 cyclorama à 6 m du nez de scène à éclairer en deux couleurs - Si vous n'avez pas de cyclo, nous contacter pour une éventuelle alternative (selon mur de fond de scène, le plus uni possible).

Le décor est composé de :

- 1 portant en métal
- 1 vélo d'appartement avec paniers
- 1 ventilateur sur pied avec pales
- 1 bassine et cruche d'eau

LUMIÈRE

Voir plan de feu.

34 circuits minimum, 1 jeu d'orgue type congo

- 2 plans de face (+ rattrapages de face au besoin)
- 2 plans de contre
- 1 cyclorama à éclairer en deux couleurs, en fond de scène
- 11 ponctuels (2 découpes, 8 PAR 60/61 et 1 PC au sol)
- prévoir 4 platines de sol

Les gélâtines sont à fournir par le lieu d'accueil. Une liste sera envoyée en amont.

La compagnie fournit 3 PAR 16 en Led

SON

Diffusion :

- une diffusion de façade adaptée à la salle
- un plan au lointain (jar et cour) 12" minimum

Microphonie

- un microphone statique en nez de scène sur petit pied table ou suspendu aux cintres

Régie :

- une entrée minijack
- une console 4 IN/4OUT minimum
- une réverb (si console numérique, possiblement intégrée)

LOGES ET CATERING

1 loge avec point d'eau et miroir, fer à repasser.

De l'eau, du café, thé, jus, fruits, gâteaux, fruits secs, chocolat seront appréciés.

PLANNING

J-1 : Montage et début des Réglages lumière

Jour J : fin des Réglages lumières, Réglages son, Raccords, Mise et Représentation

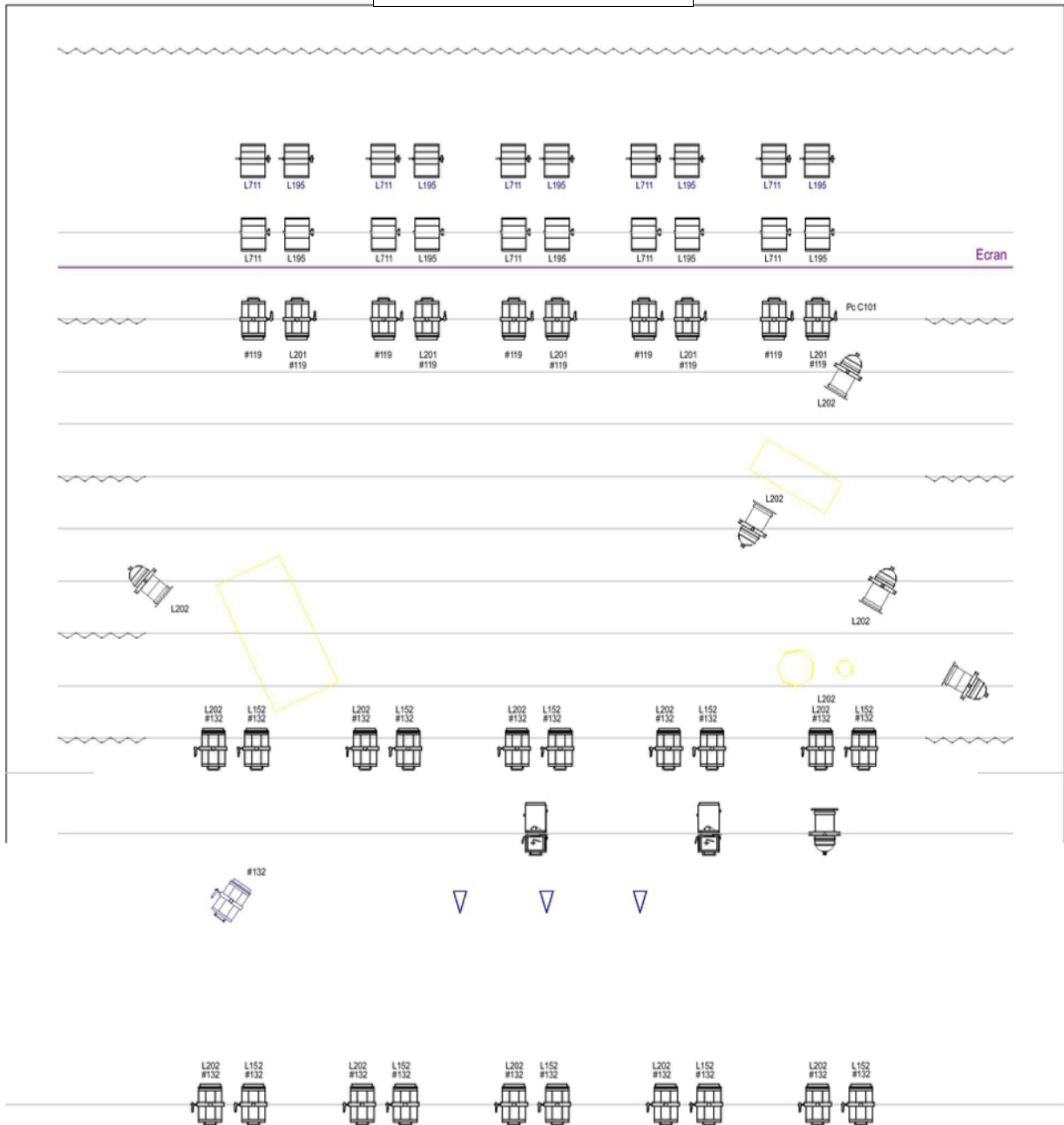
CONTACT







Régie technique :

Estelle LEMBERT estelle.lembert@gmail.com 06 87 85 73 39

N'hésitez pas à nous contacter pour étudier une adaptation optimale, selon vos possibilités !

Plan de feu idéal
adaptable au lieu



	30 PC 1KW		2 DEC 614
	4 PAR CP 60		20 CYCLIODES
	2 PAR CP 61		3 PAR 16